



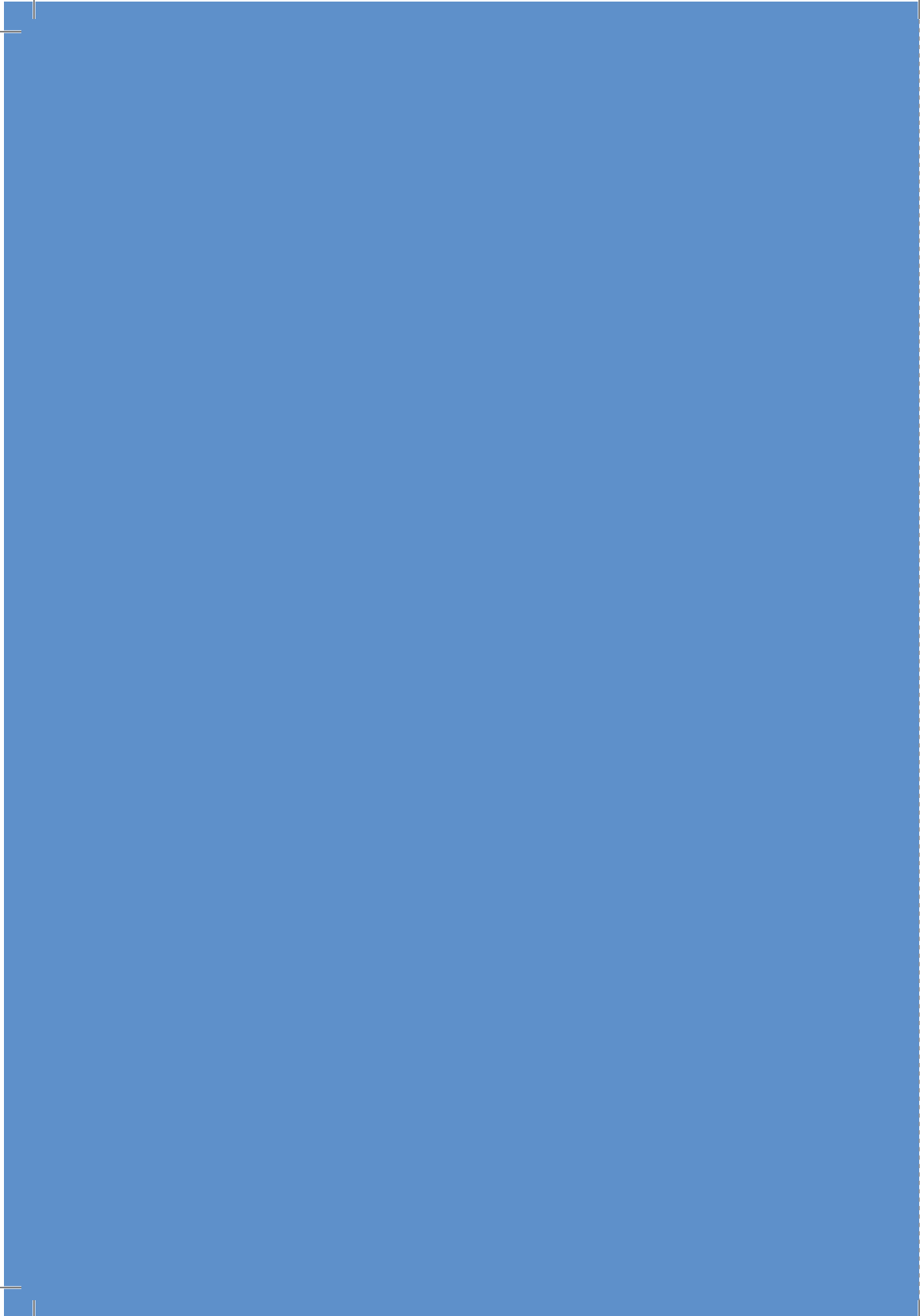
Una Guida per la Famiglia

Sistema Socio Sanitario



Regione  
Lombardia

ASST Lecco





Dipartimento della Fragilità | Rete Locale di Cure Palliative | ASST Lecco

RECAPITI:

Telefono: 039.5916259

E-mail: [dipartimento.fragilita@asst-lecco.it](mailto:dipartimento.fragilita@asst-lecco.it)

*Essere nel deserto  
vuol dire accorgersi di chi,  
ai lati della strada,  
è più disperato di noi, più solo di noi;  
vuol dire vivere la prossimità.*

*Nel deserto, infatti,  
la prossimità è come più immediata,  
perché si comprende il bisogno  
di chi è più solo di noi.”*

(C.M. Martini)

Le **Cure Palliative Domiciliari** consistono in una presa in carico **del malato e della sua famiglia** direttamente a casa. La casa è un **luogo di cura privilegiato** che favorisce la coesione dei servizi a condizione che essa stessa venga “curata e protetta”.

Le Cure Palliative Domiciliari sono parte della Rete Locale di Cure Palliative che nell’ambito di ASST Lecco, tramite il Dipartimento della Fragilità (DIFRA), offre l’**assistenza specialistica** a persone affette da patologie ad andamento cronico ed evolutivo che abbiano necessità di cure volte al controllo dei sintomi e al **miglioramento della qualità della vita** residua.

Nel territorio gestito da ASST di Lecco, per rispondere alle diverse esigenze della persona malata, le cure palliative possono essere iniziate in Ospedale (cure palliative ospedaliere) o in altro “setting residenziale” (**Hospice Resegone** a Lecco e **Hospice Il Nespolo** ad Airuno).

L'offerta domiciliare è stata pensata per permettere alla persona fragile di **non abbandonare la casa, gli affetti familiari** e tutto ciò che le appartiene e la rappresenta.

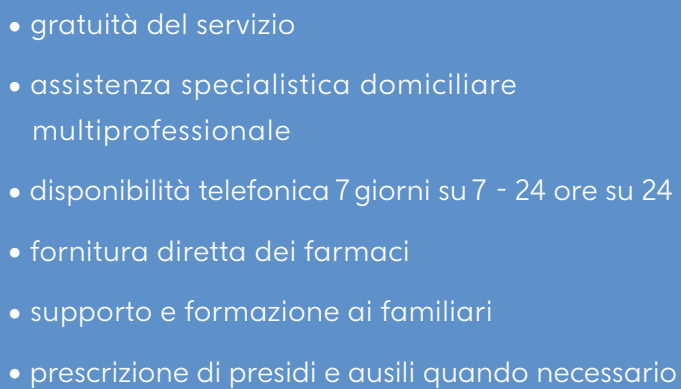
L'efficacia della Cure Palliative Domiciliari risiede nella capacità di realizzare una **rete integrata** che dia garanzie di continuità e di risposte efficaci ai **bisogni di tipo clinico, assistenziale, sociale e psicologico** attraverso una équipe dedicata, professionalmente preparata e formata.



L'art. 2, legge 15/3/2010 n.38  
definisce l'**assistenza domiciliare** come:

*“l’insieme degli interventi sanitari, socio-sanitari e assistenziali che garantiscono l’erogazione di cure palliative e di terapia del dolore al domicilio della persona malata, per ciò che riguarda sia gli interventi di base, coordinati dal medico di medicina generale, sia quelli delle équipe specialistiche di cure palliative, di cui il medico di medicina generale è in ogni caso parte integrante, garantendo una continuità assistenziale ininterrotta”.*

## SONO GARANTITE:

- 
- gratuità del servizio
  - assistenza specialistica domiciliare multiprofessionale
  - disponibilità telefonica 7 giorni su 7 - 24 ore su 24
  - fornitura diretta dei farmaci
  - supporto e formazione ai familiari
  - prescrizione di presidi e ausili quando necessario



## LA SEDE OPERATIVA

Le Cure Palliative Domiciliari del DIFRA sono erogate da due diverse equipe multiprofessionali che fanno riferimento ai territori di Lecco e di Merate. Le centrali operative di coordinamento sono situate:

- **a Lecco** all'interno del presidio ospedaliero A. Manzoni (secondo piano, corridoio di sinistra);
- **a Merate** presso il presidio ospedaliero S.L. Mandic (palazzina esterna adiacente alla palestra).

## COME ATTIVARE LE CURE PALLIATIVE

La **richiesta di Cure Palliative** può essere effettuata dal Medico o Pediatra di libera scelta, dal medico ospedaliero nel corso della degenza tramite il Servizio di Dimissioni Protette, dal paziente stesso, dai suoi familiari o da figure legalmente riconosciute quali fiduciari, tutori legali o amministratori di sostegno.

La segnalazione della richiesta, per poter essere valutata dall'equipe di riferimento, deve giungere **all'attenzione della centrale operativa** (anche tramite contatto diretto) ai seguenti numeri:

**CENTRALE OPERATIVA DI LECCO**

Tel. 0341. 253192

**DAL LUNEDI' AL VENERDI' (8.00-16.00)**

**CENTRALE OPERATIVA DI MERATE**

Tel. 039. 5916254

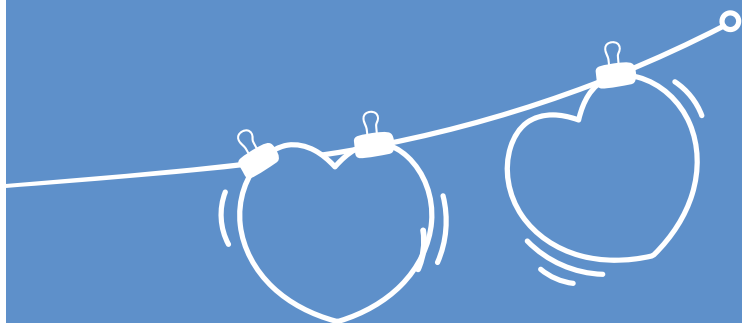
**DAL LUNEDI' AL VENERDI' (8.00-16.00)**

## ACCOGLIENZA E PRESA IN CARICO

La presa in carico del malato è preceduta da un **colloquio** presso la centrale operativa di riferimento a cui partecipano il medico palliativista, il coordinatore infermieristico, il paziente (quando per lui possibile) e/o i suoi famigliari o persone di riferimento. Il colloquio permette di spiegare le **modalità di erogazione del servizio e di condividere gli obiettivi** della presa in carico al domicilio che verranno successivamente formalizzati con la firma sul modulo di consenso.

In questa fase è importante sia l'**informazione** che la **condivisione** dei principali aspetti collegati alla cura di una persona malata in un percorso di fine vita.

Nello specifico delle cure palliative domiciliari la definizione e condivisione di alcuni "criteri" necessari alla presa in carico può aiutare malato e famiglia nella scelta dell'assistenza per cure palliative o di percorsi di cura alternativi.





## CRITERI PER LA PRESA IN CARICO DOMICILIARE

- **stato accertato di presenza di malattia** di base a prognosi infausta
- **condivisione degli obiettivi** e del percorso di cura di fine vita con il paziente (ove possibile) e i suoi famigliari o persone di riferimento, in base al livello di conoscenza e consapevolezza di diagnosi e prognosi
- **presenza di una o più persone di riferimento** (caregiver) a domicilio, in grado di garantire un'assistenza sulle 24h
- **presenza di condizioni** socio economiche e logistico-strutturali, che consentano l'assistenza a casa

## CRITERI DI “ESCLUSIONE” DALLA PRESA IN CARICO



- **mancata condivisione** tra malato/famiglia ed équipe curante degli obiettivi di cura propri della presa in carico ed assistenza per cure palliative;
- **impossibilità alla presenza continuativa al domicilio di un caregiver** adeguato;
- presenza di **evidenti impedimenti** logistici, strutturali e igienici;
- presenza di **gravi motivazioni** psico-socio-economiche a carico di malato/famiglia.

## FIGURE COINVOLTE NELL'ASSISTENZA

Ove possibile **IL PAZIENTE** è il principale attore dell'assistenza, colui che supportato dagli operatori, determina la strategia di intervento indicando le problematiche più di rilievo (sintomi fisici, psicologici, ect...) e riferendo in merito all'efficacia degli interventi proposti.

**LA FAMIGLIA** svolge un ruolo essenziale e insostituibile: collabora con gli operatori raccogliendo per loro informazioni indispensabili alla cura del malato, ascoltandone desideri e volontà ove egli non sia in grado di riferirle direttamente e contribuendo, dopo adeguata formazione, all'accudimento del familiare assistito.

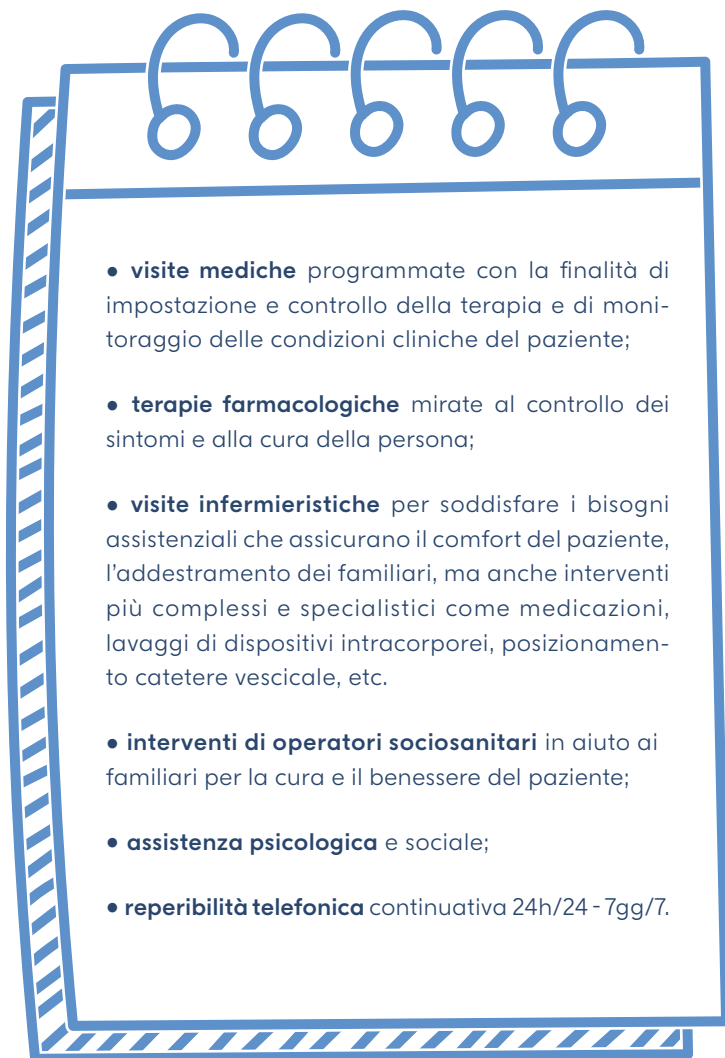
Uno di loro, il cosiddetto "**CAREGIVER**" è indispensabile per l'erogazione del servizio e parte integrante dell'equipe di cura. L'assistenza domiciliare al paziente in carico alle cure domiciliari deve essere garantita **24h/24**.

L'équipe curante principale del nostro servizio è composta da un **MEDICO** e un **INFERMIERE** esperti di cure palliative.

Dove necessario possono essere inserite nel piano di cura altre figure professionali (operatore sanitario, psicologo, assistente sociale).

In alcuni casi potrebbe essere proposta la presenza di un **VOLONTARIO** che non sostituisce il caregiver, ma offre un momento di compagnia e svago per i pazienti e le loro famiglie.

## PRINCIPALI SERVIZI EROGATI



## FOCUS REPERIBILITA'

- L'équipe di cura è raggiungibile **24h/24 e 7gg/7** con numeri telefonici dedicati;
- Il contatto con l'équipe e con il medico può dare luogo a **una consulenza telefonica e/o a una visita domiciliare** (medica o infermieristica);
- Durante le **fasce orarie notturne e festive** il riferimento telefonico è rappresentato da un solo medico reperibile per tutto il territorio di competenza e che risponde dal proprio domicilio. Anche per questi motivi le visite domiciliari non hanno il carattere dell'urgenza e sono a discrezione del medico;
- A tutti i malati/famiglie viene fornito un **"kit"** contenente i farmaci necessari a gestire le più comuni "urgenze";
- I **caregiver** di riferimento vengono istruiti a riconoscere i diversi sintomi e a somministrare i farmaci necessari al controllo degli stessi.

L'equipe domiciliare predispone per ogni malato, in condivisione col malato stesso e il suo caregiver, una specifica **programmazione di assistenza e cure** rispetto ai bisogni rilevati nel corso della valutazione effettuata in prima visita.

Gli **obiettivi** di cura sono flessibili e modificabili in base alla fase di malattia e alle problematiche subentranti nel corso dell'assistenza.

## LA DIMISSIONE

La dimissione può avvenire se:

- **non sono più condivisi da paziente e caregiver gli obiettivi** delle cure palliative;
- **a seguito di miglioramento clinico e stabilizzazione**, l'equipe curante non ritiene siano validi i criteri per la prosecuzione dell'assistenza domiciliare.

La decisione da parte di malato e famiglia di sospendere l'assistenza per cure palliative **non ha alcuna ricaduta sulla possibilità di continuare a essere curati nell'ambito del sistema sanitario nazionale.**

CONSULENZE GRATUITE

# Sportello informativo sulle disposizioni anticipate di trattamento (D.A.T. - Legge 219/2017)

## COS'E'

Un servizio di consulenza informativa del Comune di Lecco, a cura dell'Azienda Socio Sanitaria Territoriale di Lecco e dell'Ordine provinciale dei Medici Chirurghi e degli Odontoiatri di Lecco, sulle Disposizioni Anticipate di Trattamento (DAT), ossia la possibilità che ogni cittadino ha di esprimere la propria volontà su accertamenti diagnostici e scelte terapeutiche, decidendo quali trattamenti sanitari intenda o non intenda ricevere nel caso in cui non sia più in grado di prendere decisioni per sé.

## DOVE

**Ordine Provinciale dei Medici Chirurghi e degli Odontoiatri**

Corso Martiri della Liberazione, 86 - Lecco

## QUANDO

Su appuntamento in base alla disponibilità dei Professionisti

## COME

Per usufruire del servizio gratuito prenotarsi:

T 0341 364956 (lunedì/venerdì 9.00-13.00)

@ info@omceolecco.it



**ACMT OdV-ETS**  
Associazione Cura Malati  
Trattamento Palliativo





Realizzato con il contributo di:



Inner Wheel Club Lecco



**ACMT OdV-ETS**

Associazione per la Cura dei  
Malati in Trattamento Palliativo

Fonte: Fondazione Floriani